



Jetzt auch für
reCool® verfügbar
Now also available
for reCool®

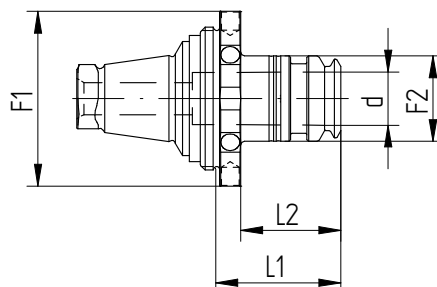
QuickFlex®

Das Schnellwechsel-Werkzeugsystem mit
powRgrip®, Pendelhalter und reCool®.

The quick change system with powRgrip®,
floating chucks and reCool®.

WTO
Higher Productivity

powRgrip® Spannzangenadapter powRgrip® collet chuck adapter



Abmessungen/Dimensions [mm]

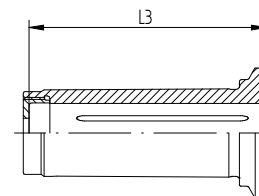
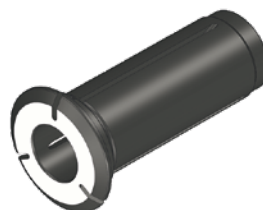
Typ/Type	Art.-Nr./Part no.	F1	d min.	d max.	F2	L1	L2
powRgrip® WTO QF-Adapter							
WTO ER-20QF / PGST 15	8040.20150 / 325220P15*	36	3	10	24	34	28
WTO ER-25QF / PGST 15	8040.25150 / 325225P15*	49	3	10	24	35	28
WTO ER-32QF / PGST 25 ¹⁾	8040.32250 / 325232P25*	58	3	20	40	47	40
WTO ER-40QF / PGST 25 ²⁾	8040.40250 / 325240P25*	71	3	20	40	48	40

*WTO Art.-Nr./Part no.

¹⁾ Nur kompatibel mit PGC/PGU 9XXX
Only compatible with PGC/PGU 9XXX

²⁾ Nur kompatibel mit PGU 9XXX
Only compatible with PGU 9XXX

powRgrip® Spannzangen Typ PGST powRgrip® collets type PGST



Typ/Type	Art.-Nr./Part no.	L3 [mm]
PGST 15 [mm]		
Ø 3,0 mm	1715.03006	28
Ø 4,0 mm	1715.04006	28
Ø 6,0 mm	1715.06006	36
Ø 8,0 mm	1715.08006	36
Ø 10,0 mm	1715.10006	40

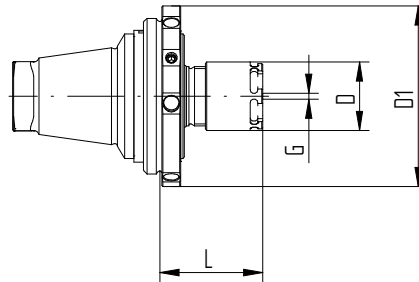
Typ/Type	Art.-Nr./Part no.	L3 [mm]
PGST 25 [mm]		
Ø 3,0 mm	1725.03006	28
Ø 4,0 mm	1725.04006	28
Ø 6,0 mm	1725.06006	36
Ø 8,0 mm	1725.08006	36
Ø 10,0 mm	1725.10006	40
Ø 12,0 mm	1725.12006	45
Ø 16,0 mm	1725.16006	48
Ø 20,0 mm	1725.20006	48

Typ/Type	Art.-Nr./Part no.	L3 [mm]
PGST 15 [inch]		
Ø 1/8"	1715.03186	28
Ø 3/16"	1715.04766	28
Ø 1/4"	1715.06356	36
Ø 5/16"	1715.07946	36
Ø 3/8"	1715.09526	40

Typ/Type	Art.-Nr./Part no.	L3 [mm]
PGST 25 [inch]		
Ø 1/8"	1725.03186	28
Ø 3/16"	1725.04766	28
Ø 1/4"	1725.06356	36
Ø 5/16"	1725.07946	36
Ø 3/8"	1725.09526	40
Ø 1/2"	1725.12706	45
Ø 5/8"	1725.15886	48
Ø 3/4"	1725.19056	48

MPHC ER Pendelhalteradapter mit Innenkühlung

MPHC ER floating chuck adapter with internal coolant



Typ/Type	Art.-Nr./Part no.	Abmessungen/Dimensions [mm]			
		D	D1	L	G
MPHC WTO QF / ERMX-Adapter					
MPHC WTO ER-25QF / ERMX 11	8040.25115 / 325325M11	16	49	24	0,5
MPHC WTO ER-32QF / ERMX 16	8040.32165 / 325332M16	22	58	33	0,5

Im Lieferumfang enthalten: Pendelhalter, Hi-Q®/ER Spannmutter und Schlüssel
 Included in delivery: Floating holder, Hi-Q®/ER clamping nut and wrench

Metallisch dichtende Spannzangen ER-DM

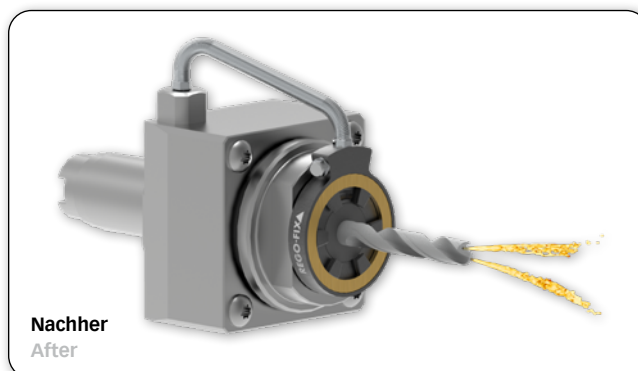
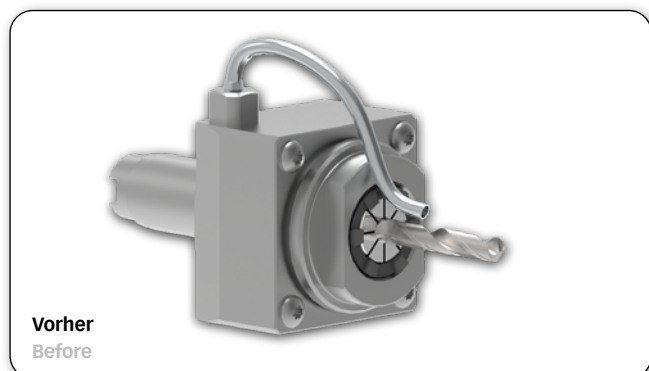
Metallic sealed collets ER-DM



Typ/Type	Art.-Nr./Part no.	Spannbereich / Clamping range	
		[mm]	[Dezimalzoll/Decimal inch]
ER 11-DM [mm]			
Ø 3,0 mm	1211.03000	3,0–2,75	0,1181–0,1083
Ø 4,0 mm	1211.04000	4,0–3,75	0,1575–0,1476
Ø 5,0 mm	1211.05000	5,0–4,75	0,1969–0,187
Ø 6,0 mm	1211.06000	6,0–5,75	0,2362–0,2264
Ø 7,0 mm	1211.07000	7,0–6,75	0,2756–0,2657
ER 16-DM [mm]			
SET ER 16-DM (Ø 3-10 mm)	1216.00000	3,0–10,0	0,1181–0,3937
Ø 3,0 mm	1216.03000	3,0 h9	0,1181 h9
Ø 4,0 mm	1216.04000	4,0 h9	0,1575 h9
Ø 5,0 mm	1216.05000	5,0–4,5	0,1969–0,1772
Ø 6,0 mm	1216.06000	6,0–5,5	0,2362–0,2165
Ø 7,0 mm	1216.07000	7,0–6,5	0,2756–0,2559
Ø 8,0 mm	1216.08000	8,0–7,5	0,315–0,2953
Ø 9,0 mm	1216.09000	9,0–8,5	0,3543–0,3346
Ø 10,0 mm	1216.10000	10,0–9,5	0,3937–0,374

reCool® für WTO QuickFlex®

reCool® for WTO QuickFlex®



- // Für angetriebene Werkzeuge mit WTO QuickFlex® Schnittstelle
- // Maximaler Druck bis 100 bar und maximale Drehzahl bis 12 000 U/min⁻¹
- // ER Spannzangen nach ISO 15488/DIN6499
- // Nicht verwendbar mit ER-DM und ER-CB Spannzangen
- // Ein 20µm Kühlmittelfilter wird vorausgesetzt

- // For driven tools with WTO QuickFlex® interface.
- // Maximum pressure up to 100 bar and maximum speed up to 12 000 rpm
- // ER collets according to ISO 15488/DIN6499
- // Not usable with ER-DM and ER-CB collets
- // A 20µm coolant filter is required

Typ/Type	Art.-Nr./Part no.	d [mm]	L [mm]	L1 [mm]	H [mm]	H1 [mm]	GL [mm]	G
reCool® Kühlmittelzufuhrsystem rotierend mit Aussengewinde für WTO QuickFlex®								
reCool® Coolant supply system with outer thread, rotational for WTO QuickFlex®								
RCR/ERAX 25-QF	3725.29040	41,0	52,7	48,5	15,95	7,6	9,0	M40x1,5
RCR/ERAX 32-QF	3732.29040	50,0	61,2	57,0	18,05	7,6	9,0	M50x1,5

Bei den QF-Modellen sind zudem im Lieferumfang enthalten:
 RBA12, M5x0,5, Kühlmittelanschluss passend zu WTO QuickFlex®, Werkzeugaufnahmen
 Included in delivery:
 RBA12 M5x0,5, coolant connection suitable for WTO QuickFlex®, tool holders.

Typ/Type	Art.-Nr./Part no.	[mm]	Inklusive/Included
Stahlflex Schlauch für RCR/ERAX			
Steelflex hose for RCR/ERAX			
SET RHS-AX L080	3799.99080	80 mm	Hohlschraube/Hollow bolt SET HS6100RF6
SET RHS-AX L100	3799.99100	100 mm	Hohlschraube/Hollow bolt SET HS6100RF6
SET RHS-AX L120	3799.99120	120 mm	Hohlschraube/Hollow bolt SET HS6100RF6